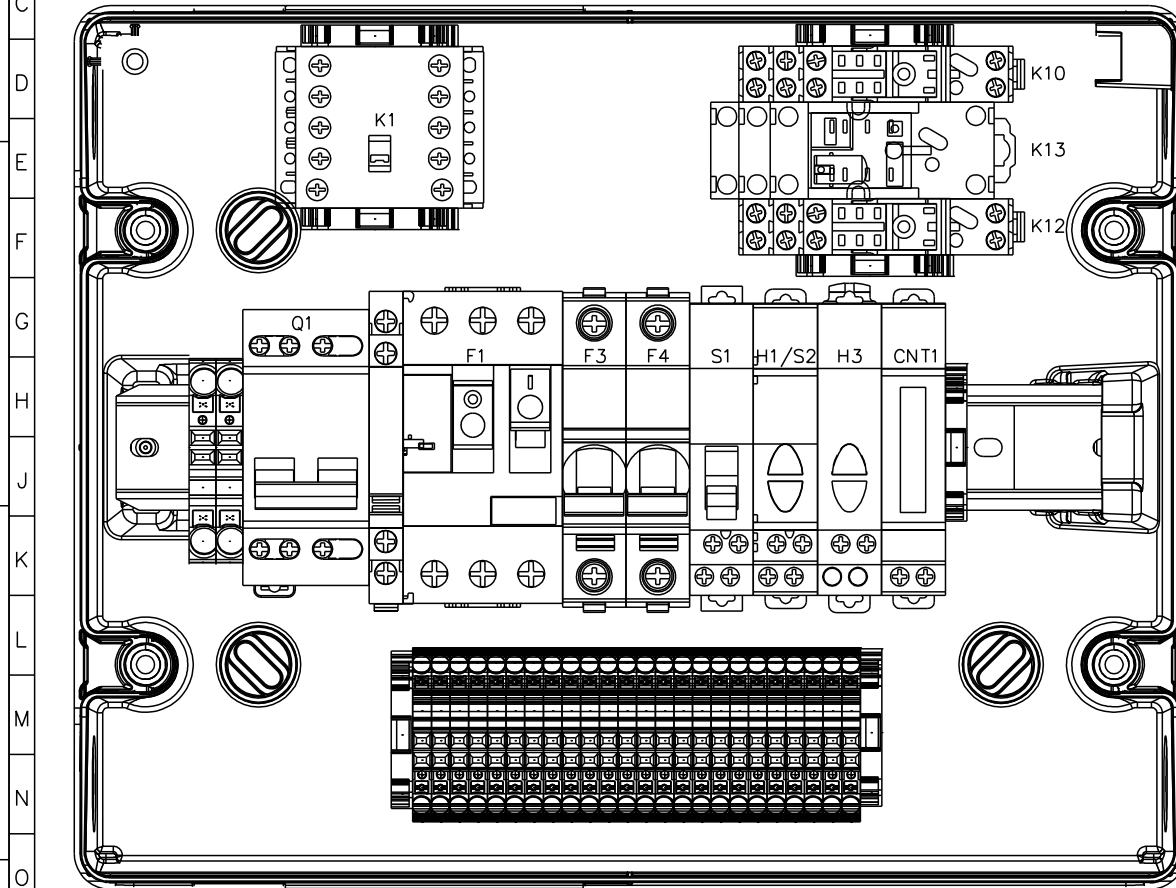


	11	12	13	14	15	16	17	18	19	20	21	22	23	24	25	26	27	28	29	30	31	32	33	34	35	36	37		
	A	TIEDOT																										A	
	B	Projektin nimi: MX-PUMPPAAMOT										KÄYTTÄVÄT STANDARDIT																B	
	C	Projektin numero: 20230626 01										SFS-60204-1 KONESTANDARDI																C	
	D	ID: 111055 MX-Ohjauskeskus 3-V, 1P, 1.0-1.6A										SFS-EN61439-1..3 KESKUKSET																D	
	E	TYPE: MODEN12V4-400V-16A-RC-1P-cM06-RS-2Y 1L										SFS-EN6000 KIIINTEISTÖ																E	
D muutos	F	Suunnittelussa käytetty standardi: SFS-EN61439-1 JA 3										SFS-60079-14 ATEX ASENNUKSET																F	
E muutos	G	Tallennusmuoto: CADS, MS Word ja Excel																										G	
F muutos	H	Sähköiset arvot:										Kalusteiden mitoitus:																H	
	I	Suurinsallittu etusulake: 16A										Kytkimien etäisyys Sivusuunnassa 70 mm																I	
	J	Pääjännite: 400VAC										Kytkimien etäisyys Pystysuunnassa 100 mm																J	
	K	Ohjausjännite: 230VAC										Komponentit:																K	
	L	Muut jännitteet: 24VDC										Keskusrungot: Rittal AE-kaapit, MOD-kotelot																L	
	M	Taajuus 50Hz										Ohjausjärjestelmät: Omron, Mitsubih, Siemens																M	
	N	Kotelointi: IP54										Muuntajat ja virtalähteet: Muuntosähkö, PULS																N	
	O	Johtimet:										Moottorilähtöjen komponentit: Schneider Electric																O	
	P	Johtimet merkataan keskuksissa										Johdonsuojakatkaisijat: Schneider Electric																P	
	Q	Johtimen eristelujuus 750V tai suurempi										Ohjauskalusteet: Schneider Electric																Q	
	R	Johdinvärit:										Apureleet: RELECO																R	
	S	Päävirtapiirit AC: musta										Riviliittimet: Weidmüller, WAGO																S	
	T	Nolla AC: vaaleansininen										Taajuusmuuttajat: MITSUBIHI, VACON																T	
	U	Ohjausjännite AC: ruskea										Tiedonsiirto:																U	
	V	Ohjausjännite (+) DC: punainen										-																V	
	W	Ohjausjännite (-) DC: valkoinen										Käyttöliittymä:																W	
	X	Ulkopuolisen järjestelmän jännite: oranssi										-																X	
	Y	Turvalaitteet ja turvapiirit: keltainen																										Y	
	Z	Suojojohdin PE: kelta-vihreä																										Z	
	AA	Toiminnallinen maa TE: vaaleanpunainen																										AA	
	AB	Instrumentointi kaapelit:																										AB	
	AC	Signaalit PELV ja SELV: Liycy, YSLY-JZ, YSLY-CY																										AC	
	AD	Signaalit AC: YSLY-JZ, YSLY-CY																										AD	
A muutos		MELTEX OY PLASTICS PUUPPOLANTIE 111 40270 PALOKKA WWW.MELTEX.FI										MX-OHJAUSKESKUS MODEN12V4-400V-16A- RC-1P-cM06-RS-2Y 1L										Suunn. JHo /26.06.2023		Kokonaisuus		Sähköpositio		Työnumero 111055	
B muutos																						Piirt. RSe		Lehti 1/6		Piirustusnumero		SÄH 20230626 01	
C muutos																						Tark. JHo							

D muutos  
E muutos  
F muutos

A muutos  
B muutos  
C muutos



# MELTEX



PUUPOOLANTIE 111

FI 40270 PALOKKA, FILAND

Phone: 020 7770450 Web: www.meltex.fi XX.XX.XXXX

SN: MX XXXXXXXX RXXX

TYPE: MODEN12V4-400V-16A-RC-1P-cM06-RS-2Y 1L

ID: 111055 MX-Ohjauskeskus 3-V, 1P, 1-1.6A

InA	16A	IEC	SFS-EN61439-1
Un	400V L3+N+PE	IEC	SFS-EN61439-3
Fn	50Hz	Icw/Icc/Ipk	<6kA/-kA/-kA
IP	IP54	Op.t	-25 - +70°C

SFS-EN 12050-1:2015, SFS-EN 12050-2:2015

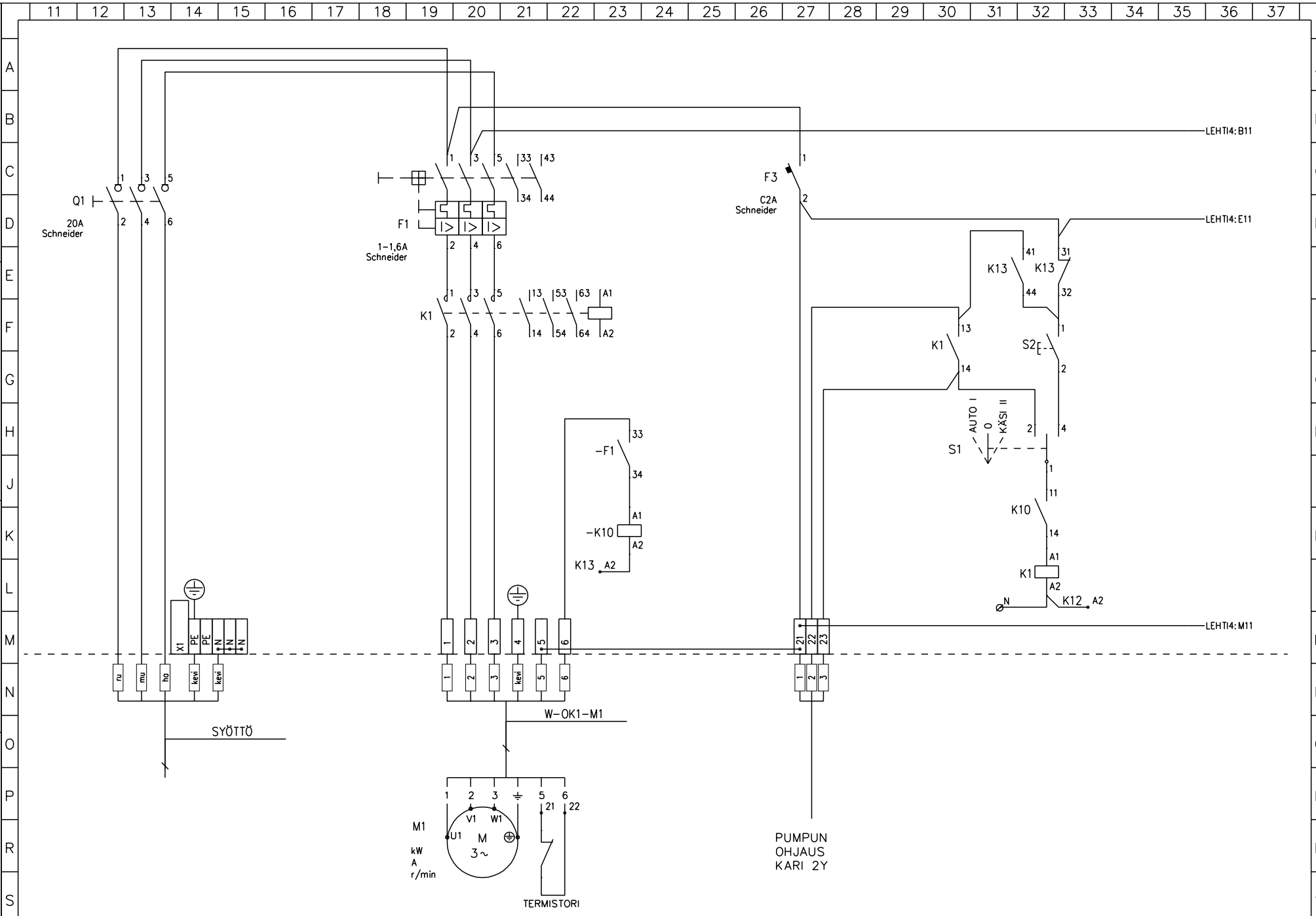
SFS-EN 12050-3:2015, SFS-EN 12050-4:2015

MELTEX OY PLASTICS  
PUUPOOLANTIE 111  
40270 PALOKKA  
WWW.MELTEX.FI

MX-OHJAUSKESKUS  
MODEN12V4-400V-16A-  
RC-1P-cM06-RS-2Y 1L

Suunn. JHo /26.06.2023	Kokonaisuus	Sähköpositio	Työnumero 111055
Piirt. RSe	Lehti 2 / 6	Piirustusnumero	
Tark. JHo	SÄH 20230626 01		

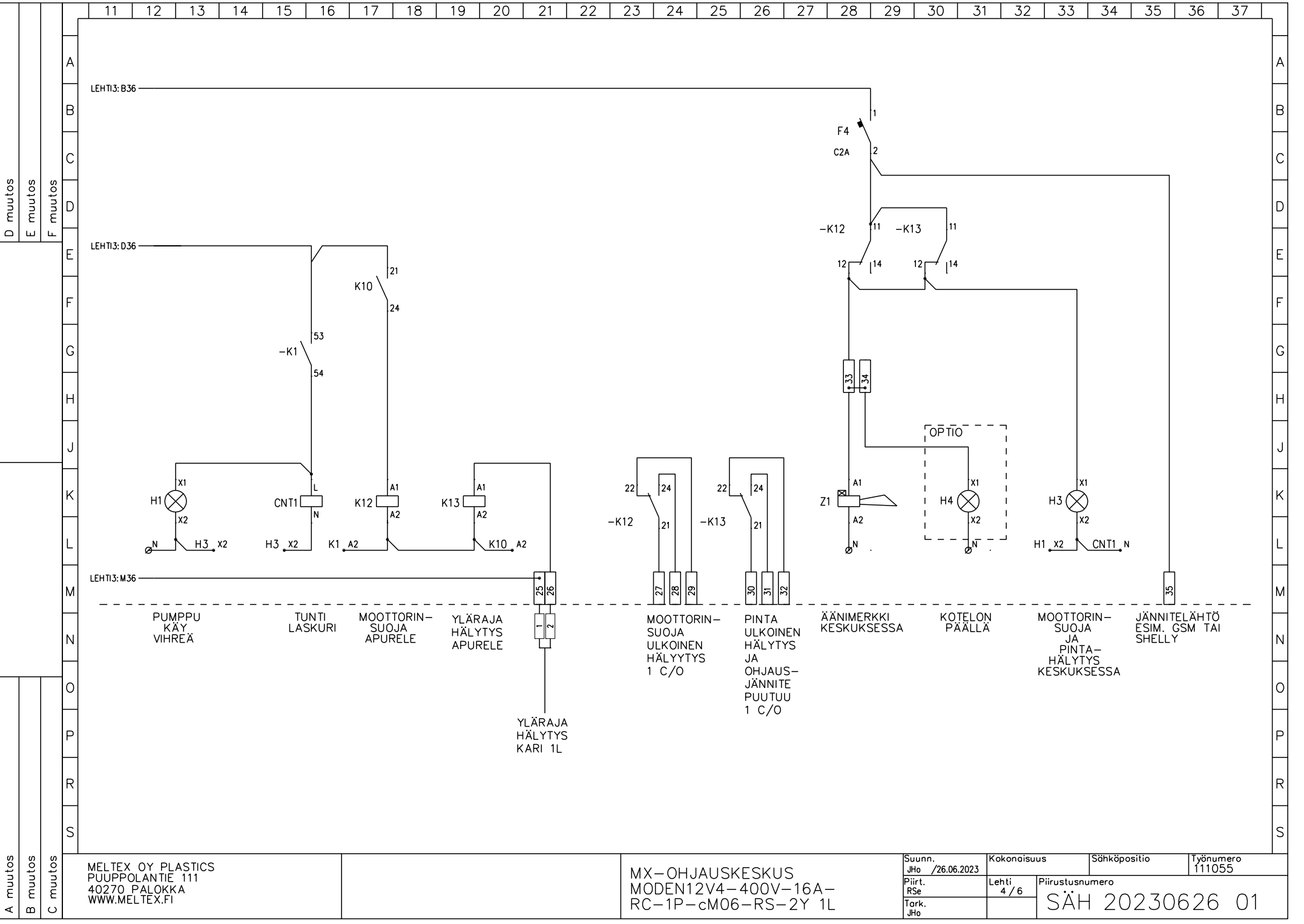
A	muutos
B	muutos
C	muutos
D	muutos
E	muutos
F	muutos
G	muutos
H	muutos
J	muutos
K	muutos
L	muutos
M	muutos
N	muutos
O	muutos
P	muutos
R	muutos
S	muutos



MELTEX OY PLASTICS  
 PUUPPOLANTIE 111  
 40270 PALOKKA  
 WWW.MELTEX.FI

MX-OHJAUSKESKUS  
 MODEN12V4-400V-16A-  
 RC-1P-cM06-RS-2Y 1L

Suunn. JHo /26.06.2023	Kokonaisuus	Sähköpositio	Työnumero 111055
Piirt. RSe	Lehti 3/6	Piirustusnumero	
Tark. JHo	SÄH 20230626 01		



D muutos  
E muutos  
F muutos


A muutos  
B muutos  
C muutos

MELTEX OY PLASTICS  
PUUPPOLANTIE 111  
40270 PALOKKA  
WWW.MELTEX.FI

MX-OHJAUSKESKUS  
MODEN12V4-400V-16A-  
RC-1P-eM06-RS-2Y 1L

Suunn. JHo /26.06.2023	Kokonaisuus	Sähköpositio	Työnumero 111055
Piirt. RSe	Lehti 4 / 6	Piirustusnumero	
Tark. JHo	SÄH 20230626 01		

D muutos	C muutos
E muutos	
F muutos	
A muutos	B muutos
B muutos	
C muutos	

KILPITYYPPI		MALLI	KAIIV.	KIINN.	RIVI	KILPITEKSTI	MÄÄRÄ	HUOM.
1. 	1.			X	1	W-OK1-M1	3KPL	
	1.			X	2	W-OK1-2Y	3KPL	
	1.			X	3	W-OK1-1L	3KPL	
	2				1			
					2			
					3			
	3				1			
					2			
					3			
	4				1			
					2			
					3			
	5				1			
					2			
					3			
	6				1			
				2				
				3				
7				1				
				2				
				3				
8				1				
				2				
				3				
9				1				
				2				
				3				
10				1				
				2				
				3				
11				1				
				2				
				3				
12				1				
				2				
				3				
13				1				
				2				
				3				
14				1				
				2				
				3				
15				1				
				2				
				3				
16				1				
				2				
				3				

MELTEX OY PLASTICS  
 PUUPPOLANTIE 111  
 40270 PALOKKA  
 WWW.MELTEX.FI

MX-OHJAUSKESKUS  
 MODEN12V4-400V-16A-  
 RC-1P-cM06-RS-2Y 1L

Suunn.  
 JHo /26.06.2023  
 Piirt.  
 RSe  
 Tark.  
 JHo

Sähköpositio  
 Lehti  
 5 / 6

Piirustus n:o

Työnro 111055

SÄH 20230626 01

D muutos		E muutos		F muutos		TUNNUS	LAITE	TYYPPI	VALMISTAJA	PIIRUSTUS	NIMIKE	MÄÄRÄ	ALIHANK.	HUOM.					
						1	KESKUS	MODAB121PN	ENSTO		3427920	1							
						2						1							
						3	Q1	PÄÄKYTKIN	Acti9 iSW Kytkin 3P 20A 415V	SCHNEIDER	3653626	1							
						4	F1	MOOTTORINSUOJAKATKAISIJA	TeSys GV4ME06 1-1,6A	SCHNEIDER	3760034	1							
						5		APUKOSKETIN	GVAN20-B 2NO	SCHNEIDER	3760009	1							
						6	F3, F4	JOHDONSUOJAKATKAISIJA	Acti 9 iC60N 1P C 2A 6kA	SCHNEIDER	3262202	2							
						7	S1	VAIHTOKYTKIN 3-ASENTOINEN	Acti9 iSSW 1P 20A 250V	SCHNEIDER	3653612	1							
						8	H1/S2	VIHREÄ VALO + PAINIKE 1Su	iPB 230VAC	SCHNEIDER	2318094	1							
						9	H3	MERKKIVALO PUNAINEN	iIL 230V	SCHNEIDER	2318099	1							
						10	K1	KONTAKTORI	LC1K0910P7 9A AC3 230VAC 1NO	SCHNEIDER	3885661	1							
						11		APUKOSKETIN	LA1KN20 2NO	SCHNEIDER	3886427	1							
						12	K10, K12	RELE	RXG21P7 5A 230VAC 2 C/O	SCHNEIDER	2720994	2							
						13		RELEKANTA	RXG21P7 2 C/O	SCHNEIDER	2720938	2							
						14	K13	RELE	RXM4AB2P7 6 A 230VAC 4 C/O	SCHNEIDER	2720994	1							
						15		RELEKANTA	RXZE2S114M 4 C/O	SCHNEIDER	2720938	1							
						16													
						17													
						18	CNT1	TUNNILASKURI	BW70.18 230V	MÜLLER		1							
						19													
						20	Z1	ÄÄNIMERKKI	PIEZO SUMMER BU3	AUER SIGNAL	B100520313	1							
						21													
						22													
						23													
						24	X1	RIVILIITIN HARMAA	TOPJOB'S 2202-1201	WAGO	1927462								
						25		RIVILIITIN SININEN	TOPJOB'S 2202-1204	WAGO	1927463								
						26		RIVILIITIN KELTAVIHREÄ	TOPJOB'S 2202-1207	WAGO	1927464								
						27		PÄÄTYLEVY ORANSSI 0,8mm	TOPJOB'S 2202-1292	WAGO	1922111								
						28		OIKOSULKUSILTA 2-OS	TOPJOB'S 2002-402	WAGO	1923278								
						29		OIKOSULKUSILTA 3-OS	TOPJOB'S 2002-403	WAGO	1976683								
						30		OIKOSULKUSILTA 1-4	TOPJOB'S 2002-434	WAGO	1922100								
						31		JUMPPERI 1-3	TOPJOB'S 2002-433	WAGO	1939320								
						32		PÄÄTYPURISTIN 6mm	TOPJOB'S 249-116	WAGO	1976284								
						33													
						34													
						35													
A muutos		B muutos		C muutos		MELTEX OY PLASTICS PUUPPOLANTIE 111 40270 PALOKKA WWW.MELTEX.FI				MX-OHJAUSKESKUS MODEN12V4-400V-16A- RC-1P-cM06-RS-2Y 1L		Suunn. JHo /26.06.2023		Kokonaisuus		Sähköpositio		Työnro 111055	
										Piirt. RSe		Lehti 6 / 6		Piirustus n:o		SÄH 20230626 01			
										Tark. JHo									